

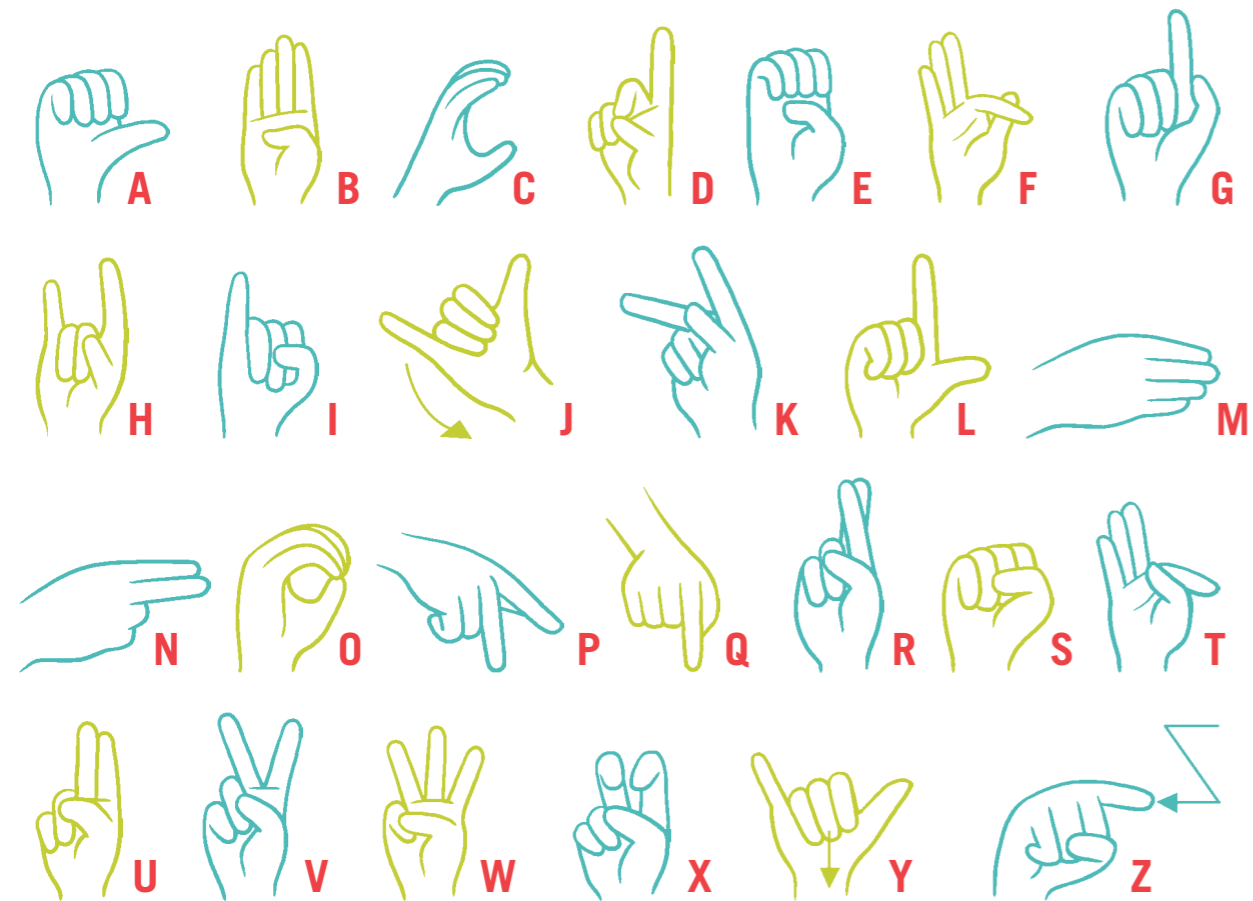
# D'AUTRES ALPHABETS



Dans l'alphabet dactylogologique destiné aux sourds, chaque lettre est exécutée par un geste de la main. Cet alphabet sert surtout à épeler des mots et les noms propres dont on ne connaît pas le signe ; il n'est pas utilisé dans la communication courante car il nécessite des gestes trop nombreux. Aussi, les sourds font-ils correspondre un geste à un mot plutôt qu'un geste à une lettre.

L'alphabet braille enfin, dont se servent les aveugles, forme les lettres à partir de points en relief qui peuvent être lus avec les doigts. Cet alphabet porte le nom de son inventeur, Louis Baille (1809-1852), aveugle dès l'âge de trois ans. Il était professeur à l'Institution des aveugles à Paris, et eut l'idée de ce système pour permettre à ses élèves d'écrire. Son alphabet eut un succès immédiat et se répandit dans le monde entier.

## Langue des signes française



## L'alphabet braille

