

LE TRI EST UNE BOUÉE DE SAUVETAGE



Il faut trier les déchets, encore plus et toujours mieux



Voici étalés sur une table, sans ordre, les principaux types d'emballages et de récipients que l'on jette quand ils ne servent plus.

Ils appartiennent à quatre familles principales : papier et carton, métal, verre et plastique. Mais il n'est pas si simple de les trier !

Papier et carton

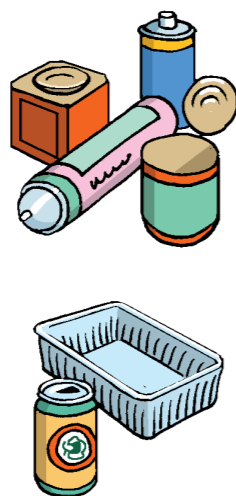
Les journaux, revues, publicités imprimées, emballages et boîtes partent directement dans les papeteries où ils donneront du papier recyclé.



ATTENTION !
Enlever des revues les enveloppes en plastique ou les disques publicitaires. Découper et aplatir les boîtes.

Métal

On sépare le fer ou l'acier (boîtes de thé, de conserve, aérosols et bidons) de l'aluminium (barquettes et canettes).



ATTENTION !
Ôter les bouchons, les couvercles et les capsules des bouteilles. Ne jamais les aplatir.

Verre

On met ensemble et en vrac : pots, bouteilles et bocaux.



Plastique

Il y en a plusieurs sortes : les transparents (boissons, produits de toilette), les bouteilles de produits alimentaires (lait, soupes), les bouteilles de produits d'entretien et de lavage.

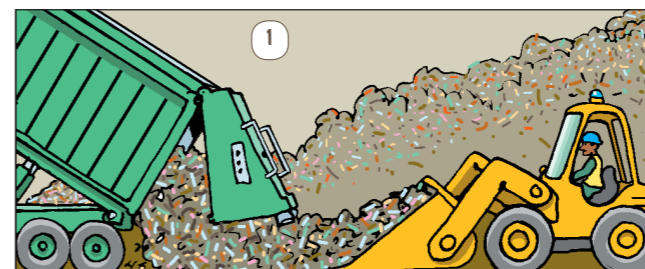


Si tu tries mal les ordures, tu fabriques de nouveaux déchets, plus nocifs encore : ce sont les impuretés des fumées sorties du feu qui les aura brûlés.

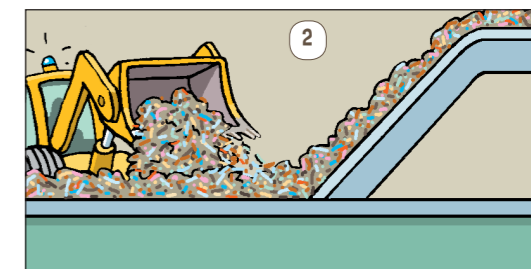
SANS TRI, PAS DE RECYCLAGE POSSIBLE



Le premier tri consiste à séparer ce qui est plat de ce qui a du volume



Dans un grand hall, à l'abri du vent, les bennes (1) déchargent leurs cargaisons de déchets ménagers déjà



triés (papier, carton, emballage en métal ou en plastique de trois catégories différentes), mis en vrac

dans les poubelles spéciales. Des tracto-pelles (2) vont les déverser sur un tapis roulant. Là, une série



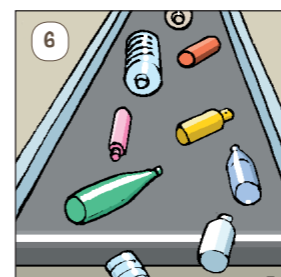
de brosses tournantes (3) happent ce qui a du volume (bouteilles, boîtes) et laissent passer ce qui est plat



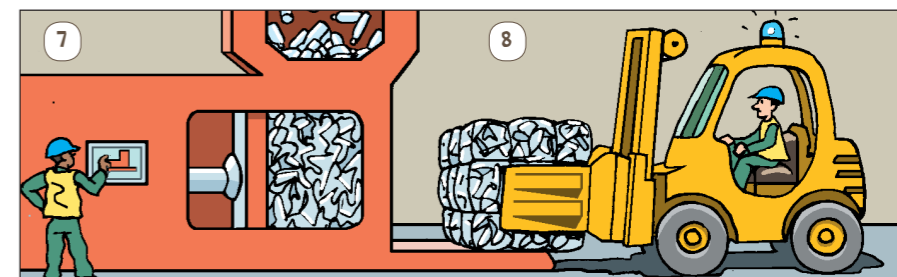
(journaux, revues). Aucun tri n'est parfait : il faut éliminer (4) les bouteilles aplaties passées avec le



papier et les objets ayant échappé aux brosses. Tout ce qui est « papier » (5) est livré aux papeteries



pour y être transformé en papier recyclé et resservir pour les usages habituels. Tout ce qui a du volume est classé par catégorie (6) : fer (boîtes de conserve), aluminium



(canettes), plastiques transparents, alimentaires ou d'entretien. Tombés d'un entonnoir, les déchets de chaque catégorie arrivent dans une presse (7) qui

les transforment en balles. Pour les maintenir, on les cerce avec un gros fil de fer. Elles sont prêtes à être stockées (8) avant expédition vers des centres de recyclage.

Recycler, c'est permettre au matériau qui constitue un objet jeté (ou qui en fait partie) de pouvoir resservir.