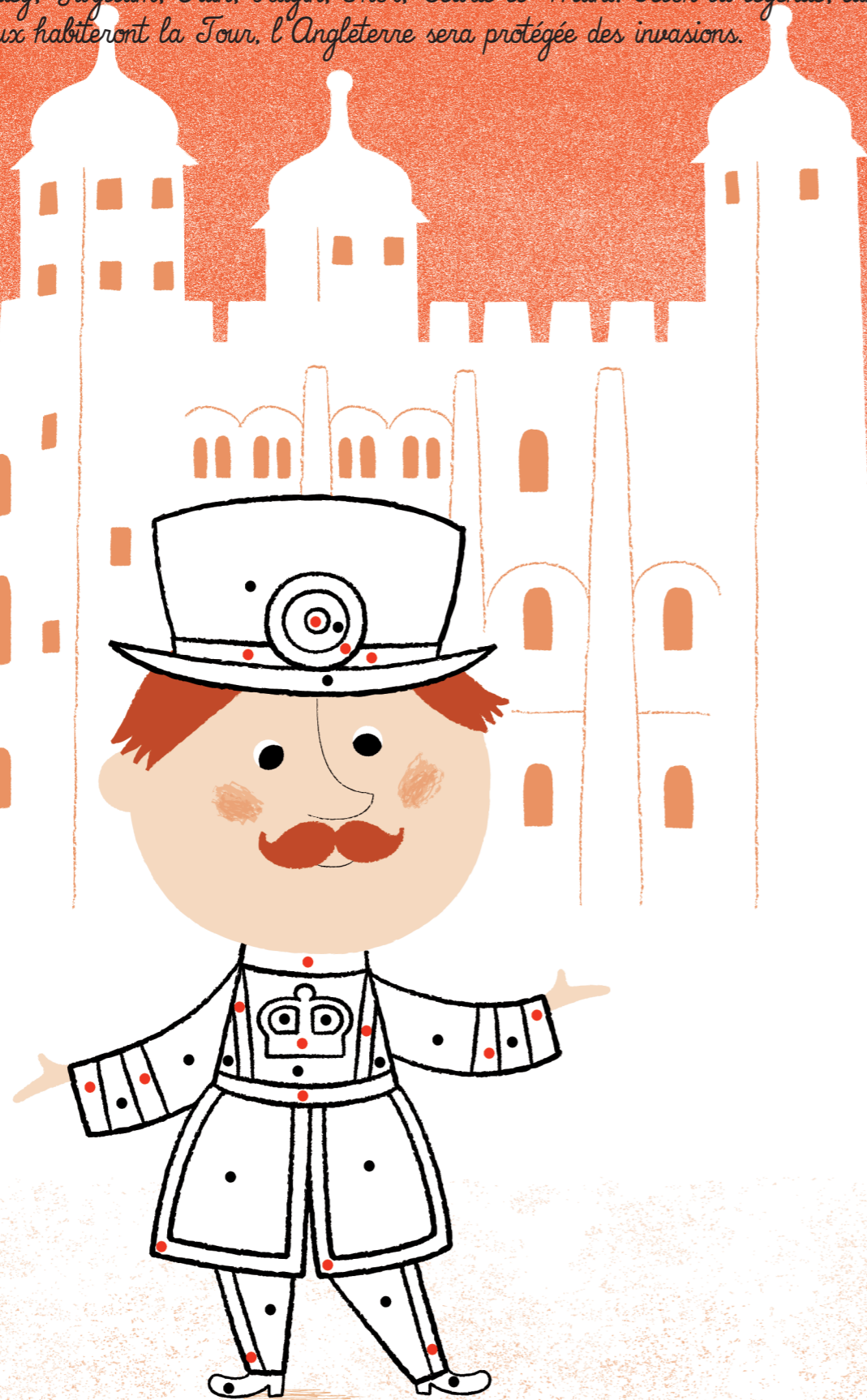


LA TOUR DE LONDRES

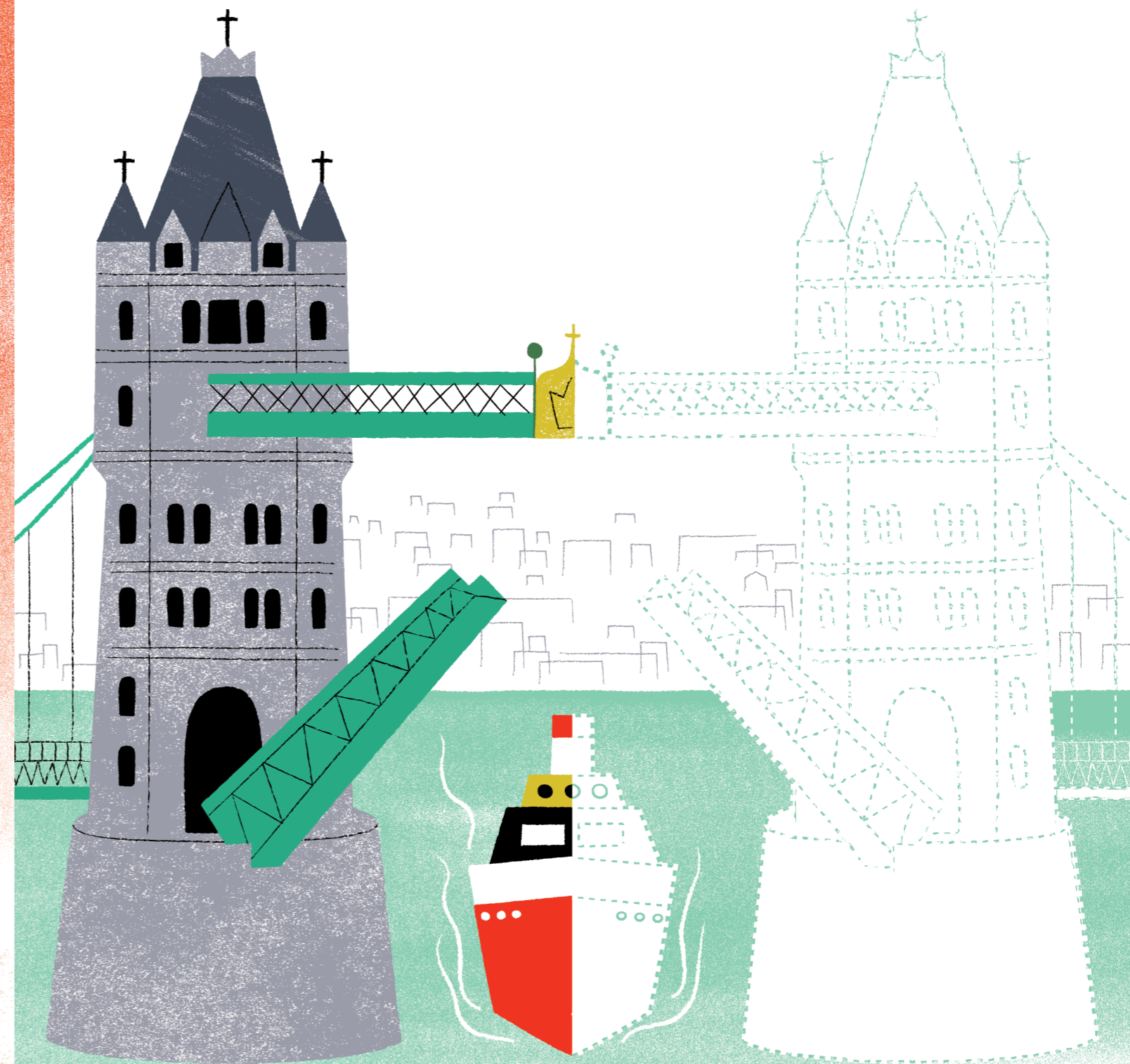
La Tour de Londres abrite les joyaux de la Couronne. Sept corbeaux y habitent, ils se nomment : Hardey, Gwyllum, Odin, Flugin, Thor, Cedric et Muni. Selon la légende, tant que des corbeaux habiteront la Tour, l'Angleterre sera protégée des invasions.



Colorie la tour et l'uniforme du garde et colle autour de lui les gommettes des corbeaux.

TOWER BRIDGE

Long de 286 mètres, ce pont est l'un des plus célèbres au monde. Par ses deux bascules, il relie les rives de la Tamise et permet aux gros bateaux de remonter le fleuve.



Dessine l'autre moitié du Tower Bridge et du bateau.