



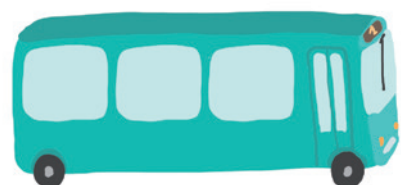
Dans un problème, il faut surtout bien lire l'énoncé.
Ici, pour répondre à la question, il faut poser une addition.

1 Les enfants et leur mère attendent le bus pour se rendre au zoo. Le bus arrive. Lisa, Max et Maman montent dedans et voient qu'il y a déjà 7 personnes assises. Le bus redémarre.

Combien de personnes sont assises dans le bus ?

..... + =

Il y a personnes dans le bus.



Conseil

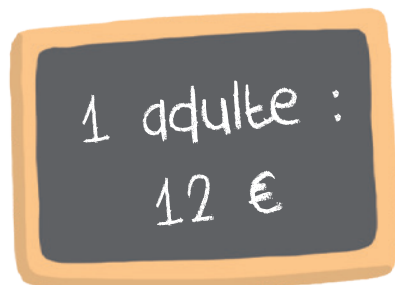
Lis attentivement l'énoncé et repère bien les nombres qui te serviront dans ton calcul.

2 Lisa, Max et leur mère sont arrivés au zoo. Ils vont acheter leurs billets. Une entrée pour un adulte coûte 12 euros et une entrée pour deux enfants coûte 6 euros.

Combien Maman va-t-elle payer en tout pour l'entrée au zoo ?

..... + =

Maman va payer l'entrée euros.



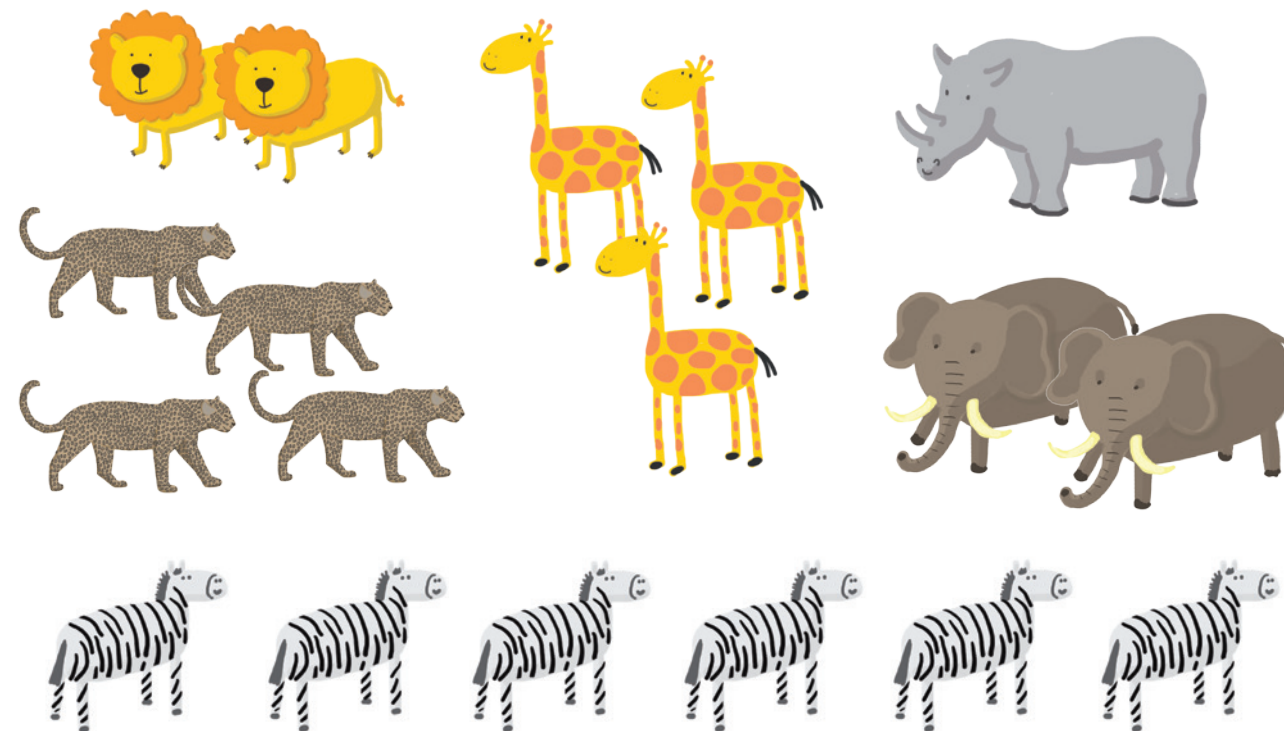
3 Les enfants sont très excités par les animaux d'Afrique. Max décide de les compter. Il y a 2 lions, 3 girafes, 4 léopards, 1 rhinocéros, 2 éléphants, 6 zèbres.

Combien a-t-il compté d'animaux en tout ?

Calcule l'addition en ligne.

..... + + + + + =

Max a compté animaux.



4 Assis sur un banc à l'ombre pour se reposer, les enfants et leur mère mangent une glace. Lisa a pris un eskimo à la vanille à 4 euros, Max a pris un cône au chocolat à 5 euros et Maman une glace au café à 2 euros.

Combien ont-ils payé pour leurs glaces ?

..... + + =

Ils ont payé euros pour leurs glaces.

